

## DeltaTRAK 一次性运输温度记录仪使用指南

For Shipper 发货人

1. **填写运输信息:** 打开记录仪的纸盒盖, 在温度记录仪的信息纸上填写记录仪启动的日期时间, 运输的货物单号, 以及货物名称等信息

Open front cover and fill out information form attached. (Date, Time, Shipper, Shipped to , Order#, Carrier ID, Signature, INST/Chart#)



2. **启动温度记录仪:** 拔出记录仪的触发条, 如下图. 抽出触发条后从侧面的圆形窗口观察记录仪的齿轮是否在转或是耳朵听是否有石英钟走动的声音. 以确定记录仪正常启动, 如果齿轮没有转动或没有声音, 用收轻轻的拍一下记录仪, 如果还是不动, 则不要使用这个记录仪, 更换另外一个.

Pull "TAB up and out to start the recorder, and then remove the first and second carbon slips, remain the third slip.



3. 合上记录仪纸盒盖子。

Close front cover.

### 安装说明 Installation instruction

1. 撕掉记录仪纸盒背面的双面粘贴海绵的不干胶，

Peel off cover from adhesive strip.

2. 安装运输温度记录仪到货柜里，可以用双面海绵粘帖到货物包装箱上，避开空调的出风口，记录仪最好安装在车门三分之一处。

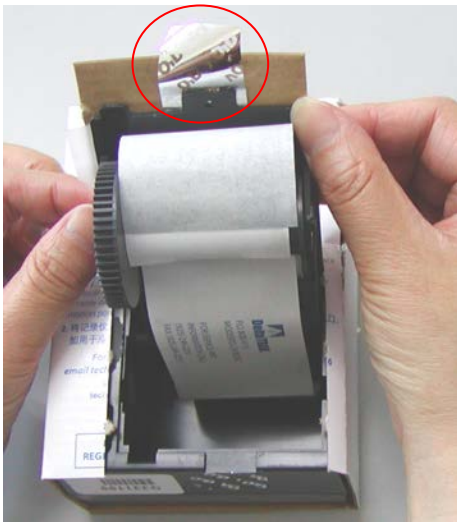
Mount recorder firmly onto clean surface out of direct air flow. If using in a refrigerated vehicle, place recorder about one third of the way from door.

## 收货人 For Receiver

1. 撕开记录仪纸盒后盖，如下图  
**Lift carton cover up to open.**
2. 剪开封条  
Cut security seal.



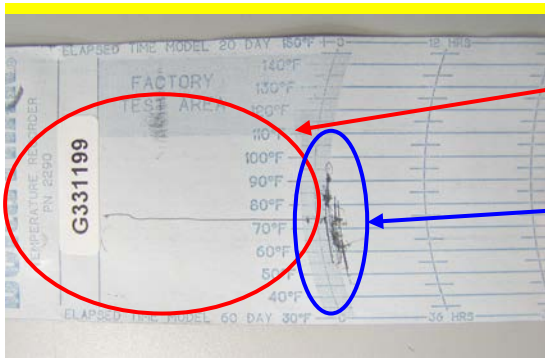
3. 提起记录纸架盖子，如下图  
**Lift unit back cover up to open.**



4. 抓住记录纸的末端，把记录纸从卷筒上抽出。  
**Grasp chart and pull off the spool.**

## 如何查看记录纸上的温度数据 How to read the chart

1. 纵坐标是温度刻度，有摄氏度和华氏度两种  
Longitudinal axis shows temperature of both Celsius (°C) and Fahrenheit (°F).
2. 横坐标是时间刻度  
Horizontal axis shows time of Factory Test Area being followed by the time of Customer Area.



这一段是工厂测试区域

这个区域的划线是记录仪在没有启动之前有指针划出来的，因为记录仪没有启动，记录纸就不会走，但是温度传感器的指针还是在移动，因此会有这些划线。是正常现象。

3. 请参考下面的表格来查看记录纸上的温度和时间信息

Please refer the following table when you read time / temperature data of the trip.

5 天型号	请读取记录纸顶部的时间刻度
1 0 天型号	请读取记录纸底部的时间刻度
2 0 天型号	请读取记录纸顶部的时间刻度
3 0 天型号	请读取记录纸顶部的时间刻度
6 0 天型号	请读取记录纸底部的时间刻度
9 0 天型号	请读取记录纸底部的时间刻度

技术支持电话:

- 深圳益欧科技有限公司
- Tel: +86-755-84200058

Fax: +86-755-25712314

E-mail:sales@szeo.cn